

DENTRO LE STANZE DELLA MOSTRA DI ELLE DECOR AL FUORISALONE

Viaggio nel futuro degli spazi di lavoro attraverso gli ambienti di Palazzo Bovara, trasformati nel set di Elle Decor at Work. The Evolution of Workspace

Di [CARLOTTA MARELLI](#) 08/04/2019



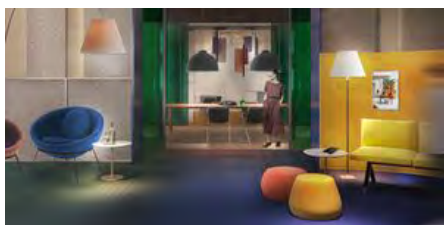
Stefano Pavesi



“Il ritrovo annuale Palazzo Bovara per la **mostra di Elle Decor al FuoriSalone** è ormai un appuntamento fisso, che si rinnova di anno in anno da quattro edizioni” racconta **Giacomo Moletto**, CEO di Hearst Italia e Western Europe, alla conferenza stampa di **Elle Decor At Work. The Evolution of Workspace**, tenutasi nello storico palazzo di corso Venezia la mattina di lunedì 8 aprile.

“Quest’anno il tema sono lo spazio di lavoro e il modo di lavorare: abbiamo raccontato come è cambiato, come sta cambiando e come ci immaginiamo continuerà a farlo”.

LEGGI ANCHE



BRAIN STORMING



Alla conferenza stampa partecipa anche **Cristina Tajani**, Assessore alle Politiche del lavoro, Attività produttive, Commercio e Risorse Umane del Comune di Milano: “La **mostra di Elle Decor**, ormai un evento clou del **FuoriSalone di Milano**, quest’anno affronta un tema perfettamente in sintonia con le nostre linee d’indirizzo, lo smart work, a cui a maggio il Comune dedicherà la ‘Settimana del lavoro agile’, un lavoro che può essere svolto in luoghi diversi dall’uffici, con orari diversi, grazie alle tecnologie e al design. Per questo la mostra è uno spunto interessante per le aziende e i cittadini, che qui possono trovare ispirazioni sulle nuove maniere di lavorare”.

PUBBLICITÀ - CONTINUA A LEGGERE DI SEGUITO



Stefano Pavese

Ricerca e innovazione, analogico e digitale, persona al centro sono le parole chiave scelte da **Livia Peraldo Matton**, Direttore di Elle Decor Italia, per raccontare la **mostra Elle Decor At Work**, il cui progetto porta la firma di **Dwa Design Studio**: “evoluzione di un percorso iniziato quattro anni fa che analizza gli ambienti del vivere quotidiano, partendo da quelli domestici per arrivare questa volta al luogo di lavoro, dove il digitale ha avuto un riscontro ancora più evidente”.



Stefano Pavesi

Il percorso allestitivo, il cui styling è stato curato da **Elisa Musso**, si sviluppa in 10 stanze, a partire dalla videoinstallazione *The Gate*, immaginata da Karol Sudolski e realizzata da Akqa, che attraverso dei sensori riconosce e include il visitatore in una dimensione di particelle colorate.

Da qui si passa al coworking, The Hub, uno spazio fluido pensato per infondere una sensazione di comfort visivo, un ambiente di lavoro focalizzato sulla qualità della vita di chi lo usa quotidianamente, con possibilità di scegliere, per esempio, la temperatura e le luci. “Un ufficio collettivo e al tempo stesso tailor-made” lo definisce il Direttore.





Stefano Pavesi

Tre sono le meeting room The Exchange che si incontrano lungo il percorso, da quella più informale, con divani e sedute, a quella più avanzata, con tavoli che variano in altezza per offrire postazioni di lavoro “in piedi”, fino alla sala riunioni virtuale (foto di apertura), che usa tecnologie già esistenti sul mercato per sperimentare un nuovo modo di incontrarsi con persone che si trovano in altre parti del mondo in un ambiente digitale.



Stefano Pavesi

La Data Room è il momento dell'analisi dei nuovi modi di lavorare, che dallo smart working è passato all'healty working, in cui la tecnologia è al servizio delle persone e rileva i dati ambientali.



Da qui si arriva al ristorante, spazio di coworking ma anche di ristoro e di incontro, aperto a tutti per tutta la durata della mostra.



Stefano Pavesi

L'ambiente del cortile, The Orchard, è pensato come un grande ambiente diviso in tre spazi, con la sala riunioni all'aperto, la palestra e il bar.

“Un progetto come questo ci permette di uscire dalla nostra routine, gettando uno sguardo molto ravvicinato sulla realtà” raccontano Alberto Artesani e Frederik De Wachter, fondatori di Dwa Design Studio e autori del progetto di allestimento.

“Quello dell’ambiente di lavoro è un tema che riguarda tutti, perché la tecnologia ha profondamente cambiato il modo di vivere il lavoro e i suoi spazi. Abbiamo immaginato questo progetto come l’inizio di un dialogo su un tema in continua evoluzione. Al centro di tutto c’è però l’uomo: per questo gli ambienti non sono né futuristici né distanti. Il nostro spazio di lavoro è qualcosa che ha molto a che vedere con l’ambiente domestico, nell’ottica di un luogo sempre più importante per la vita delle persone, che spesso viene trascurato”.

Marco Bay, autore del landscape design della mostra di Elle Decor al FuoriSalone per il quarto anno consecutivo, racconta il cortile come “cuore pulsante dello spazio, definito da quinte di bambù a foglia larga da cui sveltano gli alberi di Brachychiton, una pianta australiana che ho usato con successo in molti giardini milanesi: dopotutto, il cambiamento climatico è anche una sfida a sperimentare nuove piante. Oltre al verde, ho inserito anche i fiori bianchi a grappolo dei peri selvatici e gli iris blu. Al primo piano il verde è progettato nell’ottica della qualità ambientale, favorendo benessere e produttività ma soprattutto filtrando l’aria. Per questo ho inserito la Falange, una pianta povera con un grandissimo potere filtrante”.

8-18 aprile 2019

Orario: 10.00-20.00 tutti i giorni, l’8/4 dalle 15.00 alle 20.00

Elle Decor at Work. The Evolution of Workplace

Palazzo Bovara, corso Venezia 51, Milano

Ingresso gratuito

Servizio bar in giardino (prima colazione, pranzo e aperitivo), ristorante al primo piano

Main partner:

Alpi,

Ethimo

Energized by:

Edison

Lifestyle partner:

Acqua di Parma

Porcelain Surfaces:

Florim Ceramiche

Outdoor partner:

Corradi

Official digital partner:

Pinterest

Trade Fair Partner:

Maison&Objet

Media Partner:

Archiproducts

Technology Partner:

HP

Architectural Lighting Partner:

Delta Light

Restaurant&bar:

Caffè Scala

Official sparkling wine:

Ferrari

Official soft drink:

Royal Bliss

Partner:

Alpes-Inox, Anonima Castelli, Arpa Industriale, Arper, Artemide, Azzurra
Ceramica, Dedar, Level Office Landscape, Cosentino, IComfort, Illulian, Luceplan,
NUVOcomfort, Oluce, Pedrali, Poliform, Quadro Design, Rubelli, Samsung
Electronics Italia, Tecnogym, True Design, Unifor, Wall&Déco, WMF

Partner Tecnici:

Bellavite, Galimberti Legno e Bioedilizia, Sikkens, Itlas, Pellini Spa, Fantin, Eco
Contract + Eco Design, Sony, Vetreria f.lli Paci

Special Thanks:

Krea Allestimenti Cantù, Cappellini Giardinieri, Cita, Consociazione Italiana
Tappezzieri Arredatori



CULTURA E TURISMO provinciale ([HTTPS://SETTEGIORNI.IT/NOTIZIE/CULTURA-E-TURISMO/](https://settegiorni.it/notizie/cultura-e-turismo/))

5 Aprile 2019

Milano Design Week 2019: come sono cambiati gli uffici nel tempo, mostra a Palazzo Bovara

Come stanno cambiando gli spazi di lavoro? È questo il tema scelto da Elle Decor Italia



Un'importante mostra a Palazzo Bovara in corso Venezia 51, a Milano, in occasione della Milano Design Week 2019. Sarà aperta al pubblico da lunedì 8 aprile alle 15 fino al 18 aprile alle 20 (orari di apertura sempre dalle 10 alle 20).

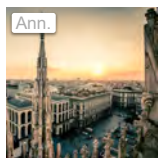
Elle Decor at Work. The Evolution of Workspace

Uffici multitasking, luoghi del benessere, coworking: come stanno cambiando gli spazi di lavoro? È questo il tema scelto da Elle Decor Italia per la mostra che verrà allestita a Palazzo Bovara in occasione della Milano Design Week 2019, dall'8 al 18 aprile 2019. Tra i partner Level Office Landscape Srl di La Valletta Brianza (Lc).

"Elle Decor at Work. The Evolution of Workspace", questo il titolo della mostra-installazione pensata per restituire la complessità e la varietà dei cambiamenti in atto nel mondo degli uffici e proporre nuovi scenari, nasce dalla collaborazione con DWA Design Studio, studio di architettura milanese che si è occupato dell'exhibition design, AKQA, innovation company che ha curato l'interaction design, e il landscape designer Marco Bay, autore del progetto del verde.

Salone del Mobile di Milano 2019

In occasione del prossimo Salone del Mobile di Milano, nella cornice di Palazzo Bovara, edificio storico nel cuore di Milano, un allestimento immersivo che sappia restituire tanto la complessità quanto la varietà dei cambiamenti in atto nel mondo degli uffici. Una rivoluzione, quindi, non solo spaziale, ma anche mentale, culturale e sociale.



Esperienze a Milano

Duomo di Milano, Cenacolo, La Vigna di Leonardo, Palazzo Reale & Molto Altro

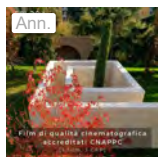
Leggi anche: "Etica e tecnologia", incontro in villa Truni

(<https://settegiorni.it/cultura-e-turismo/etica-e-tecnologia-incontro-in-villa-truni/>)

Attraverso un percorso lineare, che si articola nella sequenza di stanze al piano nobile del palazzo per culminare nel giardino interno, verranno interpretate le declinazioni più significative dell'ufficio contemporaneo: una successione di 8 ambienti + 1, The Orchard, animati da presenze digitali ed esperienze interattive, pensati per raccontare concetti e forme di vivere il luogo di lavoro con una visione volta al futuro.

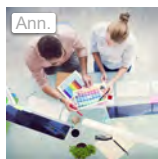
[QUI TUTTI GLI AMBIENTI ILLUSTRATI NEL DETTAGLIO](https://www.elledecor.com/it/design/a26060247/fuorisalone-2019-mostra-elle-decor-at-work-palazzo-bovara/) (<https://www.elledecor.com/it/design/a26060247/fuorisalone-2019-mostra-elle-decor-at-work-palazzo-bovara/>).

Nella fruizione della mostra di Elle Decor al FuoriSalone di Milano 2019, un ruolo importante sarà svolto da Pinterest. Al suo debutto alla Milano Design Week, il noto motore di scoperta visuale, frequentato ogni mese da oltre 250 milioni di persone alla ricerca di idee e ispirazioni, ha scelto come partner istituzionale Elle Decor Italia e la sua piattaforma multimediale. Grazie ad appositi Pincodes da scansionare con il proprio smartphone, saranno disponibili approfondimenti sui contenuti esposti.



Scopri i Film di Isplora

I corsi di Isplora per gli architetti sono film di alta qualità accreditati CNAPPC



Università Graphic Design

Graphic Design-Moda-Fotografia-Design

Leggi Anche