



di fronte. Una costruzione introverta che supera i limiti del contesto urbano, lasciando spazio a un'oasi di verde per i nuovi uffici. Il piano terra è stato progettato per essere utilizzato come showroom aziendale, flessibile e dinamico, dove la scala disegna un percorso estetico stimolante, con il suo accento cromatico e la grafica personalizzata. Anche l'ascensore vetrato va oltre la sua funzionalità: all'interno del vano un'opera di street art dell'artista Francesco Caporale (in arte FRA DESIGN), commissionata dai titolari Massimo Baserga e Sergio Radice, sorprende il visitatore, accompagnandolo per tutta l'altezza dei due piani.

Il piano primo è un grande open space libero e flessibile destinato all'operatività dell'azienda. Gli spazi interni sono isole delimitate da percorsi lineari sui quali si affacciano gli uffici direzionali, le sale riunioni, le aree break. Questo layout garantisce la luce naturale in ogni ambiente e permette a tutti di godere della presenza della natura che si trova nel loggiato. La scelta di utilizzare tutta l'altezza del fabbricato rinunciando all'uso di controsoffittatura amplia la percezione spaziale e riproporziona la grande profondità dell'edificio. L'interazione con la natura e la consapevolezza crescente di come le piante e la luce naturale influenzino i lavoratori è oggi una tematica rilevante nella progettazione degli uffici. Con il biophilic design l'elemento organico non è più una mera preferenza estetica, ma piuttosto uno sforzo consapevole per mettere al primo posto la salute e il benessere delle persone.

Il progetto di arredo curato da Level Office Landscape ha seguito un approccio su misura, coniugando produzione industriale con un concetto di sartorialità tipicamente Made in Italy. Per assicurare privacy nelle sale riunioni e negli uffici del piano terra, le pareti divisorie delle serie Planilux Plus e Planet Plus sono state realizzate in vetro acidato, permettendo così alla luce di diffondersi naturalmente. Al primo piano, invece, le partizioni vetrate trasparenti degli uffici operativi insieme ai banchi condivisi della serie Basic con piano e struttura in finitura tortora incentivano l'inte-



QUANDO IL VUOTO DIVENTA SPAZIO E PRESENZA WHEN EMPTINESS BECOMES SPACE AND PRESENCE

Txt: Massimo Gianquitto
Ph: Andrea Pancino

Project: Ivo Pellegrini

La sede in provincia di Varese di GommaGomma, azienda specializzata nella produzione di materassi in lattice, è stata realizzata dall'architetto Ivo Pellegrini con l'idea di creare un vero e proprio vuoto

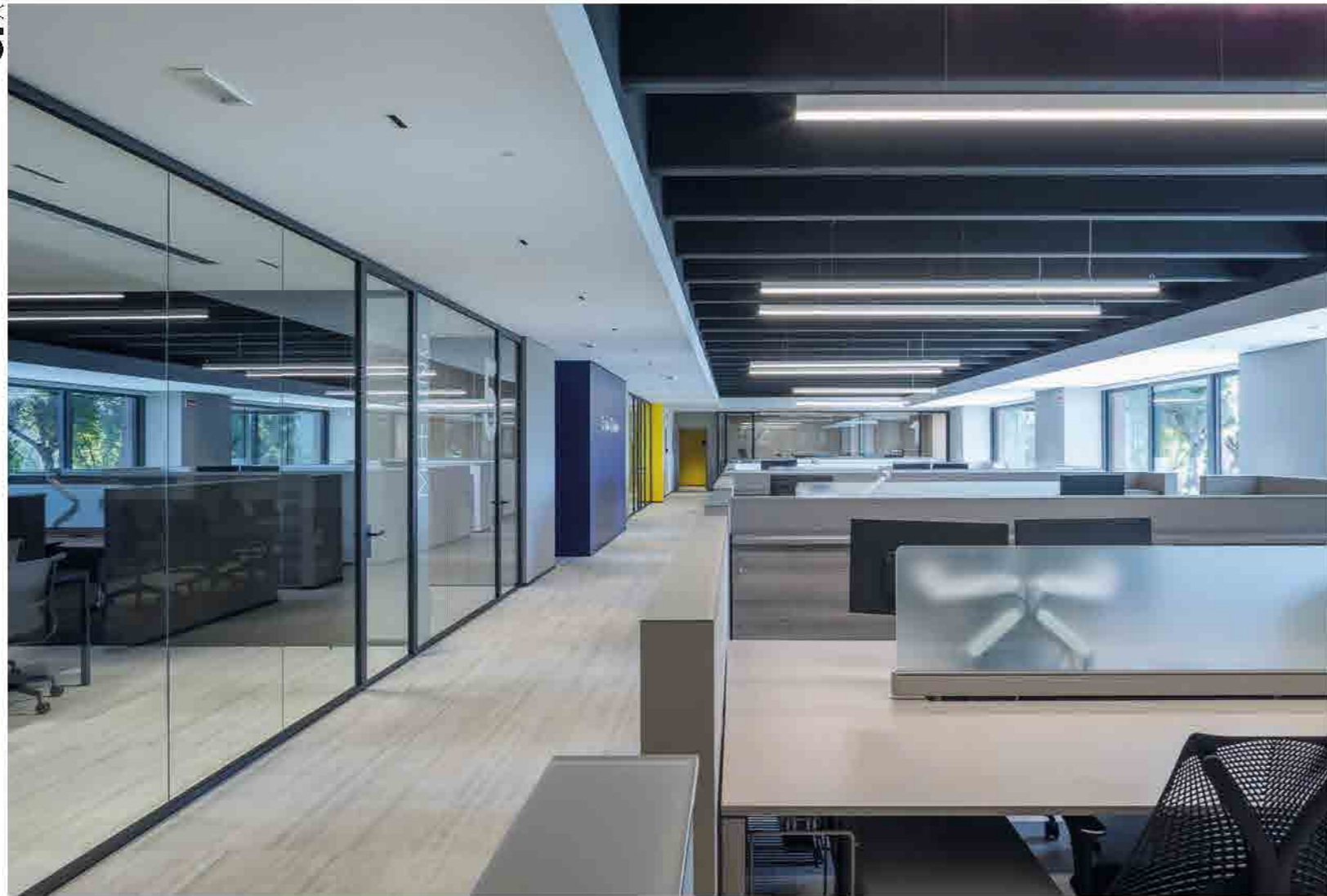
La nostra presenza nel mondo è un'esperienza complessa che coinvolge i sensi e la rielaborazione cognitiva, che porta alla creazione di senso e alla consapevolezza di una realtà plausibile. Nulla ha a che fare con la semplice bidimensionalità descritta nell'originalissimo libro di fine Ottocento "Flatland: a romance of many dimensions" di Edwin A. Abbott.

L'Architettura, infatti, è prima di ogni cosa un concetto di spazio fisico tridimensionale, in cui l'occhio dell'osservatore ricerca precisi riferimenti per fornire al cervello la sua esatta posizione all'interno di uno spazio, permettendo al corpo di acquisire la consapevolezza del proprio sé. Essa, anche se appartiene al mondo dei fatti legati alle esigenze funzionali, resta la concretizzazione di un'idea che, nel caso specifico di questo progetto, è il vuoto, l'assenza dello spazio. La sede GommaGomma si configura come un arretramento, un loggiato attorno al quale organizzare le attività aziendali, allontanando gli ambienti di lavoro dalla strada ed evitando così una visuale diretta sull'acciaieria che si trova lì

Nella foto a destra, il grande loggiato e sullo sfondo un ufficio direzionale. Nella pagina accanto, vista notturna del nuovo complesso industriale.

In the right photo, the large loggia and in the background a managing office. Opposite page, night view of the new industrial complex.

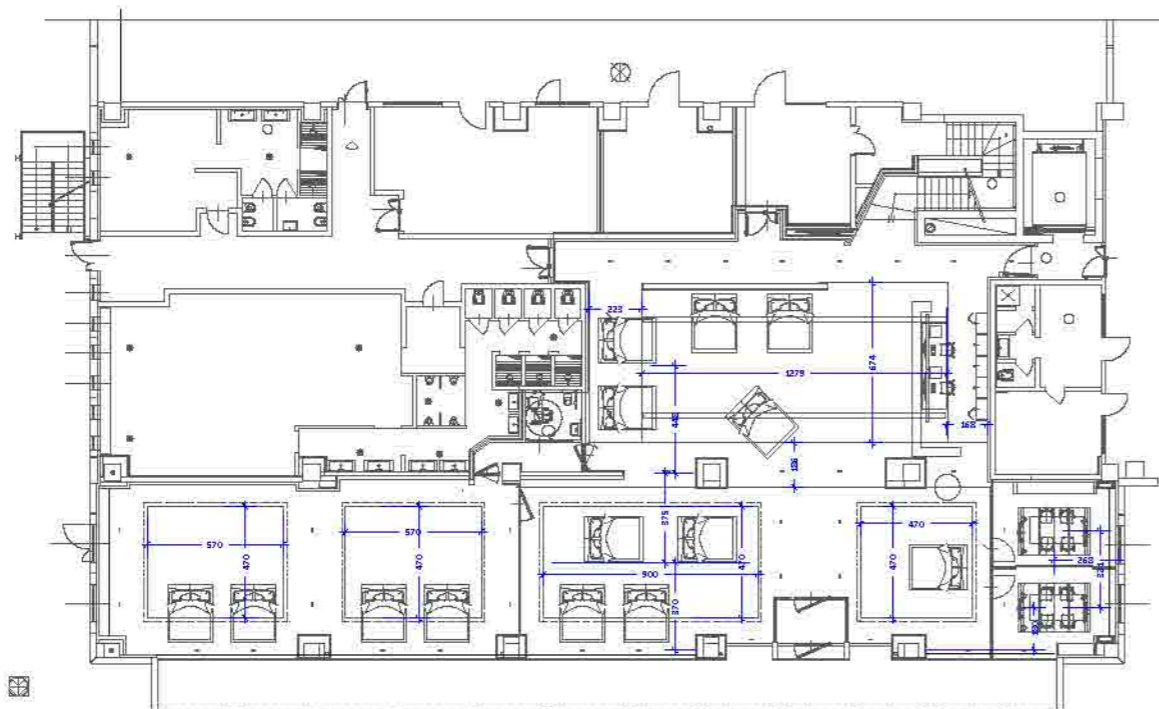
razione e la collaborazione tra i colleghi. Le armadiature guardaroba sono laccate in un blu opaco personalizzato, i mobiletti ad ante scorrevoli degli uffici direzionali sono in laminato Piombo Nero di Cleaf mentre per le aree operative è stato scelto il laminato Sablè Ascari di Cleaf. Nella sala riunioni principale la tecnologia è protagonista grazie all'installazione di uno Smart Wall, una parete vetrata interattiva. Con il "BYOD", Bring Your Own Device (porta il tuo dispositivo) sia i dipendenti che i visitatori possono utilizzare i propri dispositivi in tutte le aree dell'edificio, anche nella terrazza esterna trasformando il tradizionale ambiente di lavoro in uno spazio smart. Completano il progetto gli arredi della collezione MDF Italia, in perfetta sintonia con il design pulito e minimale di Level Office Landscape. Questi complementi abbinati ai sofà contemporanei dai toni accesi, creano interessanti e vivaci accenti di colore, un color blocking che riprende la corrente Memphis degli anni '80.



The headquarters of GommaGomma, company specialized in the production of latex mattresses, in the province of Varese, has been designed by architect Ivo Pellegrini with the aim of creating an authentic void

Our presence in the world is a complex experience that involves our senses and cognitive reworking and leads to the creation of meaning and to the awareness of a plausible reality. It has nothing to do with the simple bidimensionality described in the original book "Flatland: a romance of many dimensions" by Edwin A. Abbott at the end of the nineteenth century. Architecture is, first of all, a concept of tridimensional physical space where the eye of the observer looks for precise reference points to provide one's brain with the exact position in the space, allowing the body to acquire self-awareness. Though it belongs to the world of facts connected with functional needs, it is still the concretization of an idea that, in the case of this specific project, is emptiness, the absence of space.

The GommaGomma Headquarters appears as a setback space, a loggia around which the company's activities are organized, distancing the workplace from the street, thus avoiding a direct view on the steel plant in front of it. An

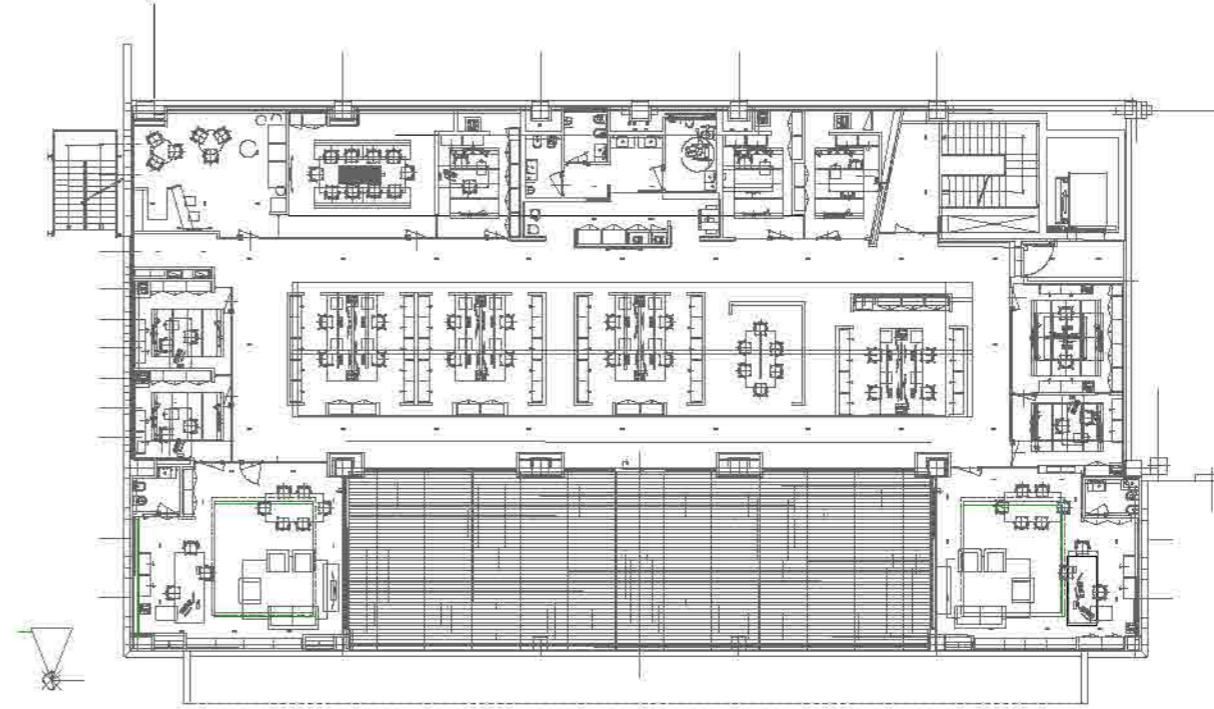


Planimetria del piano terra destinato allo showroom aziendale/Plan of the ground floor hosting the corporate showroom

"introverted" building that goes beyond the limits of the urban context, leaving room for a green oasis for new offices. The ground floor has been designed to be used as the company's showroom, a flexible and dynamic space where the staircase traces a stimulating aesthetic

path with its chromatic accent and customized graphics. Also the glazed elevator goes beyond functionality: within the shaft, a street art work by Francesco Caporale (aka FRA DESIGN), commissioned by the owners, Massimo Baserga and Sergio Radice, surprises

visitors accompanying them for the entire height of the two floors. The first floor is a large open-plan space, free and flexible, dedicated to the operational areas of the company. The interior spaces are islands defined by linear paths overlooked by executive



Planimetria del piano primo ad uso ufficio/Plan of the first floor for office use

Nella foto sopra, le isole di lavoro che si affacciano sull'area verde del loggiato. Nella pagina a fianco, ampia panoramica dello spazio operativo e dell'uso di blocchi di colore che si alternano alle pareti vetrate trasparenti.

In the photo above, the working islands that overlook the green area of the loggia. Opposite page, a broad overview of the working space and the use of color blocks that alternate with transparent glass walls.

offices, meeting rooms, break areas. This layout lets natural light enter every space and allows everybody to enjoy the presence of nature in the loggia. The decision to use the entire height of the building without using false ceilings widens the spatial perception

and re-proportions the great depth of the building. The interaction with nature and the increasing awareness of the influence exerted by plants and natural light on employees is a topical issue in office space planning. With biophilic design the organic element stops being a mere aesthetic presence to become the result of a deliberate effort to put people's health and wellbeing first.

For the interior design Level Office Landscape adopted a bespoke approach, combining industrial production with the typically Made in Italy concept of tailor-made.

In order to guarantee privacy in the meeting rooms and offices on the ground floor, the partition walls of the Planilux Plus and Planet Plus series have been made in etched glass allowing light to diffuse naturally. On the first floor, on the contrary, the transparent glass partitions of the operational offices and the shared benches from the Basic series with top and frame finished in dove gray encourage the interaction and collaboration among colleagues.

The wardrobe cabinets are painted with a customized matt blue, the cabinets with sliding doors in the executive offices are in Piombo Nero laminate by Cleaf, while for operational areas the choice has fallen on Sablè Ascari laminate by Cleaf. In the main meeting room technology is the protagonist thanks to a Smart Wall, an interactive



6

A sinistra, la scala con il suo vivace cromatismo. Sulla destra, una prospettiva dell'open space e degli uffici chiusi. In basso, meeting room con parete interattiva "Smart Wall" di Level office landscape.

Left, the staircase with its lively chromatism. On the right, perspective of the open plan space and offices. Below, meeting room with "Smart Wall" interactive wall by Level office landscape.



Sopra, una postazione operativa condivisa serie "Basic" rigorosamente monocromatica. Nella foto sotto, un esempio di ufficio chiuso delimitato da pareti vetrate Planet Plus.

Above, a strictly monochromatic shared workstation, from the "Basic" series. In the picture below, example of standard office bordered by Planet Plus windows.



glass partition. With BYOD (Bring Your Own Device), both employees and visitors can use their own devices in all the areas of the building, including the outdoor terrace, transforming a traditional workplace into a smart space. The project is completed by furnishings from the MDF Italia collection, in perfect harmony with the essential design of Level Office Landscape. These complements, combined with the contemporary sofas characterized by bright colors, create interesting and vivid accents of color, for a color blocking that recalls the Memphis Group of the '80s.

7